

# 菊池広域連合

## 議決機関

連合議会 24

書記長1  
(事務局長兼務)

書記4  
(総務課兼務)

## 執行機関

広域連合長 1  
副広域連合長 3

## 委員会等

監査委員 2

選挙管理委員会4

書記2  
(総務課兼務)

書記長1  
(総務課長兼務)

会計管理者

書記2  
(総務課兼務)

**消防本部** (202名)

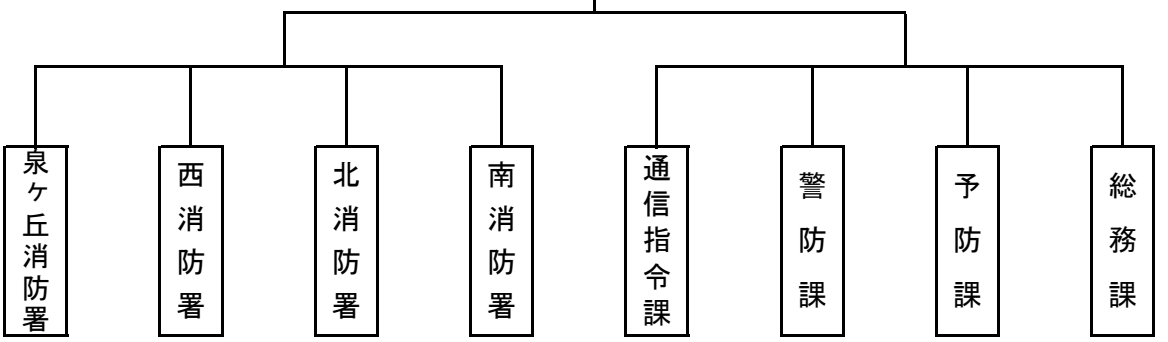
消防長1

次長 1

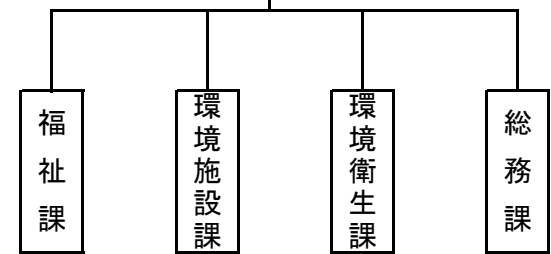
**事務局** (25名)

事務局長1  
(派遣職員)

次長 0



|                       |                       |                       |                       |                           |                          |                           |                    |
|-----------------------|-----------------------|-----------------------|-----------------------|---------------------------|--------------------------|---------------------------|--------------------|
| 署長1<br>(副署長1)<br>署員24 | 署長1<br>(副署長1)<br>署員33 | 署長1<br>(副署長1)<br>署員40 | 署長1<br>(副署長1)<br>署員45 | 課長1<br>(うち再任用職員1)<br>課員17 | 課長1<br>(うち再任用職員1)<br>課員5 | 課長1<br>(うち再任用職員1)<br>課員11 | 課長1<br>課員6<br>課付11 |
|-----------------------|-----------------------|-----------------------|-----------------------|---------------------------|--------------------------|---------------------------|--------------------|



|                         |                          |                           |  |
|-------------------------|--------------------------|---------------------------|--|
| 課長1<br>課員6<br>(うち派遣職員6) | 課長1<br>課員3<br>(うち再任用職員1) | 課長1<br>課員3<br>(会計年度任用職員1) | 課長1<br>(派遣職員)<br>課員8<br>(うち派遣職員2)<br>(会計年度任用職員2) |
|-------------------------|--------------------------|---------------------------|--|

クリーンの森合志  
環境美化センター

菊池火葬場  
大津火葬場  
し尿処理場